

# BORNE ESCAMOTABLE TERRA UNIVERSAL

Fiche produit // Borne escamotable



V/7200[N2A]/80/90/6.3

**GAMME  
TERRA**  
anti véhicule bélier  
PAS 68

BÂTIMENTS GOUVERNEMENTAUX - BANQUES - SITES MILITAIRES - AÉROPORTS - INDUSTRIES - CENTRALES NUCLEAIRES



La borne escamotable TERRA Universal a été conçue pour les sites à haut risque d'intrusion. Certifiée IWA14, la TERRA Universal résiste à l'impact d'un véhicule de 7,2 tonnes lancé à 80km/h. Ce dispositif assure une sécurisation optimale des accès routiers sans altérer la circulation des piétons.

## + PRODUIT

HAUT DEGRÉ DE PROTECTION

FORTEMENT DISSUASIF

PASSAGE LIBRE  
POUR LES PIÉTONS

POSSIBILITÉ DE RENFORCER LE  
DISPOSITIF AVEC DES BORNES  
FIXES TERRA

## Caractéristiques

Structure	Acier haute résistance, surface de roulement en acier larmé
Hauteur hors sol	1000mm
Diamètre	245mm
Epaisseur du tube	20mm
Fonctionnement	Electrohydraulique avec armoire de commande déportée, possibilité de manœuvrer la borne manuellement en cas de coupure de courant
Certification	V/7200[N2A]/80/90/6.3
Manœuvre	Automatique
Finition	RAL au choix, INOX en option
Résistance	7200Kg à 80 km/h
EFO (Extra Fast Operation)	Permet de lever la borne en 1.5s en cas d'urgence
Vitesse d'ouverture/fermeture	6 à 10 secondes
Température de fonctionnement	-20° + 50°
Alimentation	380 V Triphasé

## Options

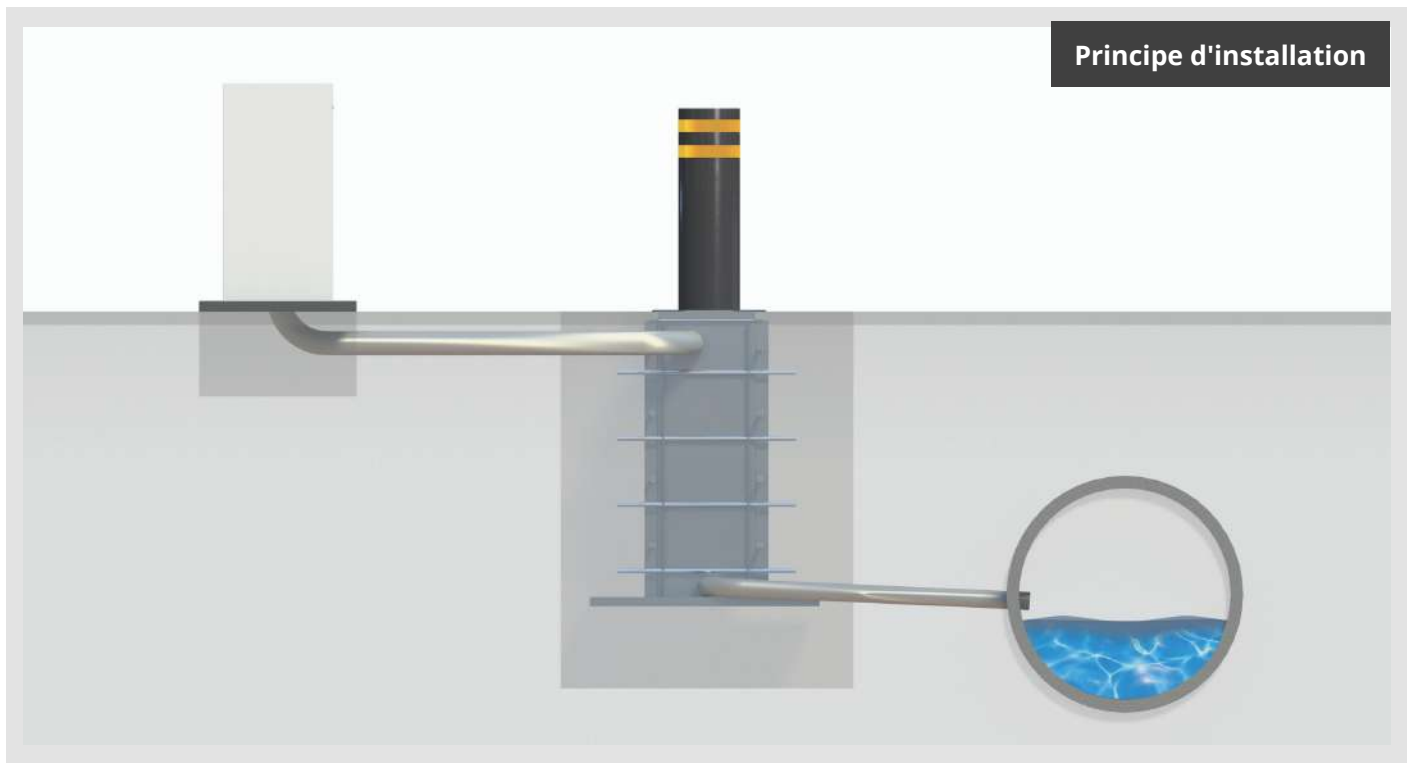
Accessoires	Feux de signalisation simple ou double sens, totem, feu de fonctionnement, alarme sonore, contrôle d'accès
Sécurité	Boucles, cellules photoélectriques

## Maintenance / garantie

Garantie constructeur	2 ans
-----------------------	-------

## Installation

Fixation	A sceller
Dimensions de la fouille	1450x1450x1600mm
En variante, nous pouvons vous proposer notre borne escamotable TERRA SATURNE certifiée PAS68 7500[N2]/80/90:5.0/9.2	



Principe d'installation

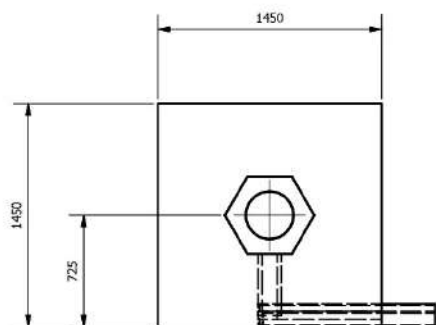
	TERRA UNIVERSAL		
Poids du véhicule	7200 kg		
Classe du véhicule	[N2A]		
Vitesse d'impact	80 km/h		
Angle d'impact	90°		
Pénétration du véhicule après l'obstacle	6,3 m		

### RÉSULTATS CERTIFICATION BSI PAS 68

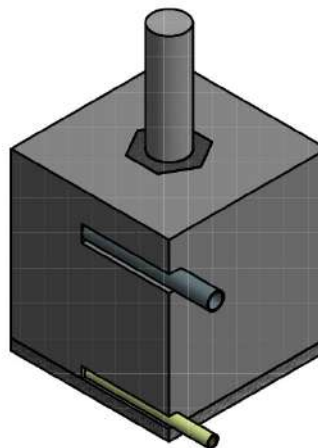
La borne escamotable TERRA UNIVERSAL stoppe un véhicule de 7,2 tonnes lancé à 80 km/h.

## Exemple d'installation d'une borne TERRA Universal

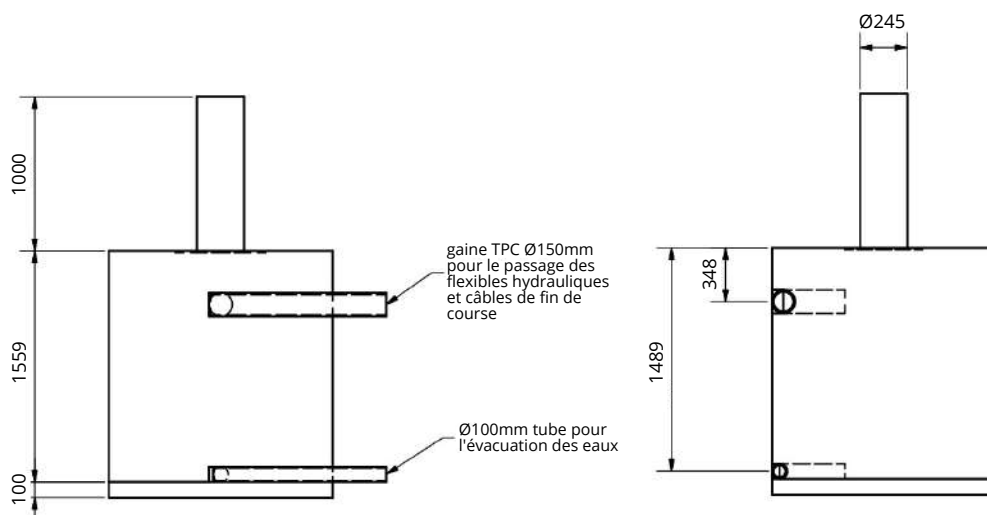
### Vue de dessus



### Vue 3D



### Vues de côté



## Travaux d'installation

### Génie civil

Dimensions de la fouille pour une borne : 1450 (L) x 1450 (l) x 1559mm(P)  
Armoire de commande à cheviller sur un plot béton de 800x800x300mm

### VRD

Une alimentation 380V / 10A (à confirmer selon le fonctionnement) depuis le TGBT jusqu'au pied de l'armoire de commande  
Un câble de commande multipaire depuis le poste de commande jusqu'au pied de l'armoire de commande  
1 gaine TPC de 110mm entre la borne et l'armoire de commande pour le passage de flexibles hydrauliques et câbles de fins de course.  
Raccordement aux eaux pluviales à prévoir (ou drain naturel).